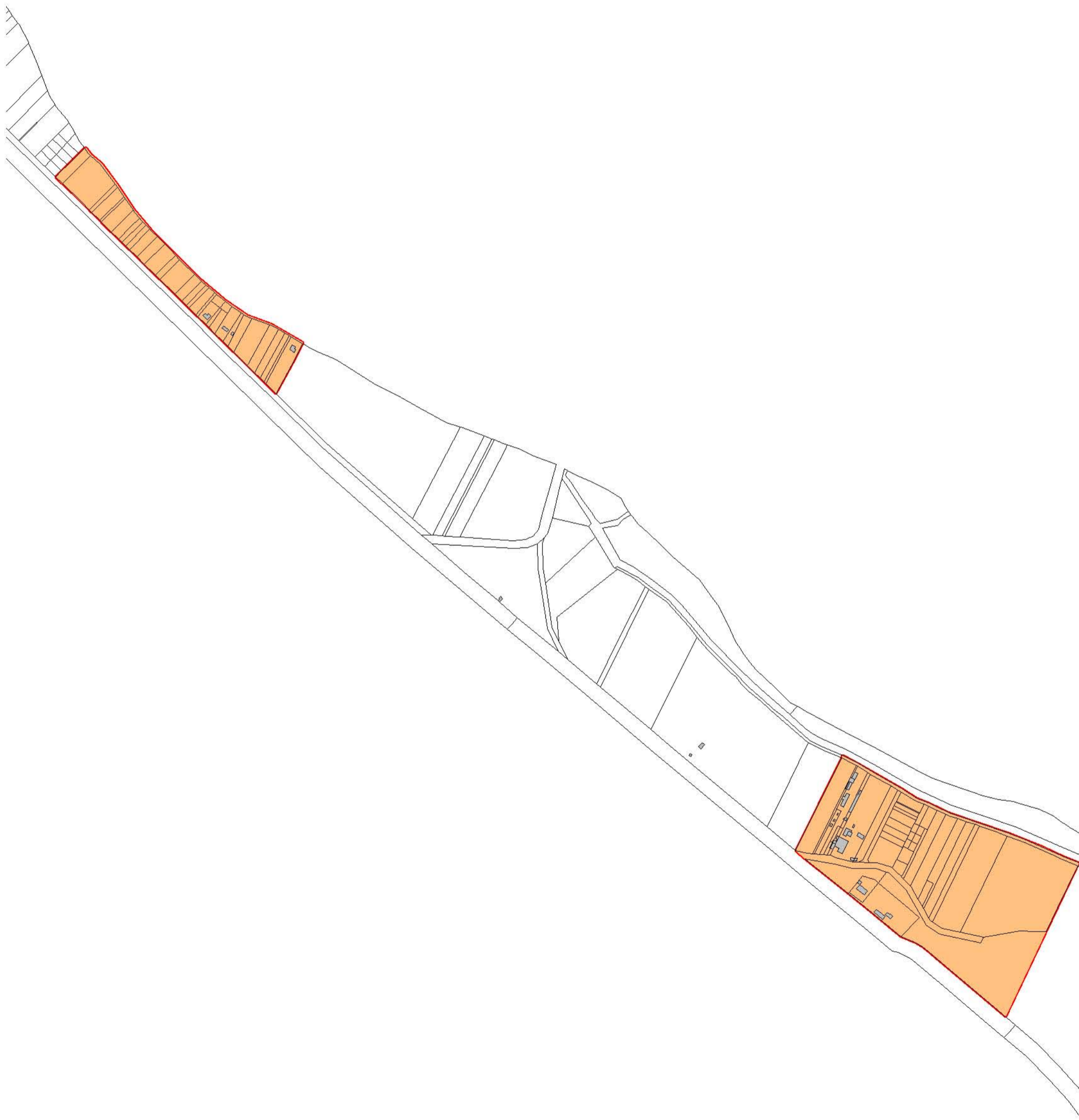


Périmètre de la zone contenant les parcelles avec habitations soumises à déclaration d'utilité publique en l'absence d'acquisition amiable

Commune de L'Aiguillon sur Mer - secteur La Prise du Bois, Le Génie



 Zone de solidarité délimitée en avril 2010

 Périmètre où les habitations seront soumises à déclaration d'utilité publique en l'absence d'acquisition amiable